



LAPIN LIITTO

ARTEKI-HANKKEEN PALAUTEKYSELYN KOOSTE



Euroopan unionin
osarahoittama

Yhteenveto osallistujien näkemyksistä ja
palautteesta



KESKEISET TULOKSET

Ympäristöosaamisen kasvu

78 % vastaajista koki yrityksensä ympäristöosaamisen lisääntyneen hankkeen tiedon avulla.

Hiilijalanjälkilaskurin käyttö

56 % vastaajista käytti hankkeen verkkosivun hiilijalanjälkilaskuria, mikä paransi hankkeen arviointia.

Pienennystavoitteet

56 % ilmoitti asettaneensa tavoitteita hiilijalanjäljen pienentämiseksi, osoittaen konkreettista vaikutusta.

Kokonaisarvio hankkeesta

Hankkeen kokonaisarvosana oli 3,78/5, mikä kuvastaa myönteistä suhtautumista sisältöön ja hyötyyn.



ARVOSANAN JAKAUMA

Erittäin myönteiset arvosanat

Kolme osallistujaa antoi arvosanan 5, mikä osoittaa erinomaista hyötyä ja positiivista kokemusta hankkeesta.

Vahva tyytyväisyys arvosanalla 4

Kolme osallistujaa antoi arvosanan 4, kuvastaen laadukasta ja hyödyllistä hanketta vaikka ei maksimaalista arvoa.

Neutraali ja kriittinen palaute

Kaksi vastaajaa antoi arvosanan 3, yksi antoi 1, tuoden esiin myös rajallisia hyötyjä ja kehitystarpeita.

Kokonaisnollistuminen

Keskiarvo 3,78 kertoo hankkeen menestyksestä ja laajasta osallistujien tyytyväisyydestä.

RISTIINTAULUKOINNIN HAVAINNOT

Hiilijalanjälkilaskurin vaikutus

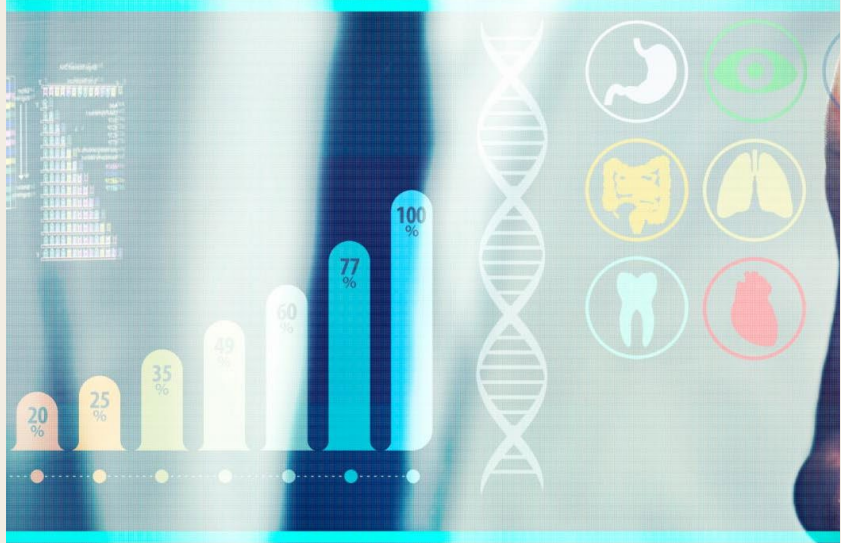
Työkalun käyttäjät arvioivat hankkeen huomattavasti myönteisemmin, keskiarvo 4,4 verrattuna 3,0 ei-käyttäjillä.

Ympäristöosaamisen lisääntyminen

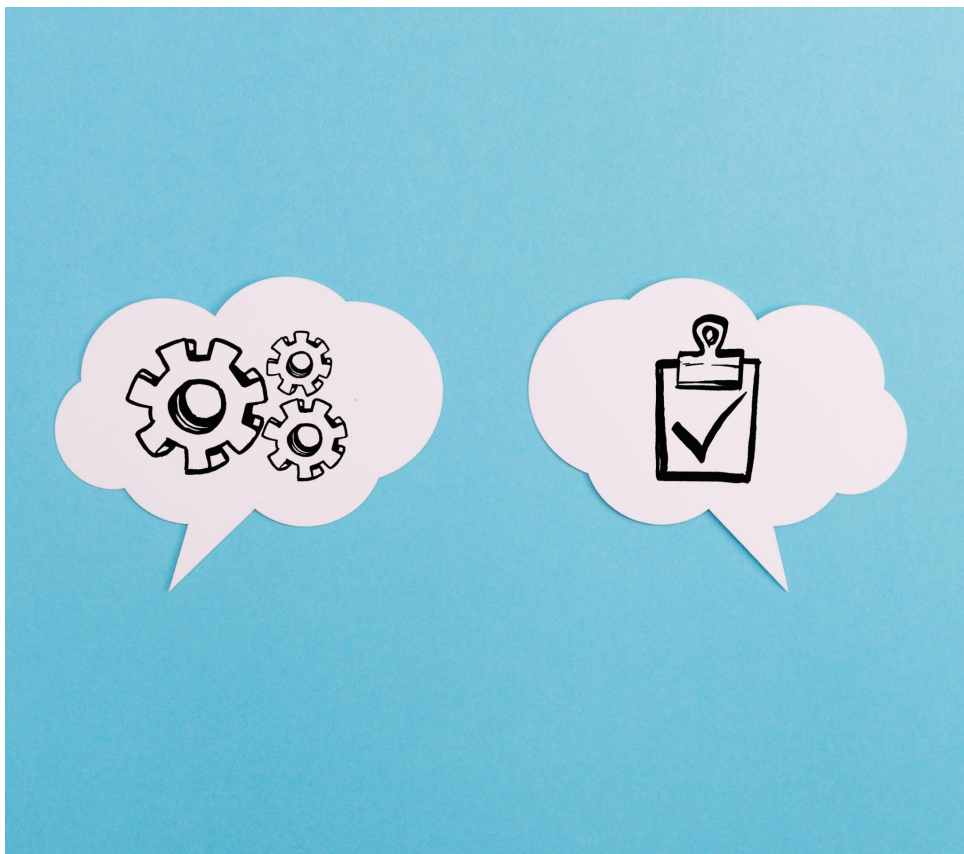
Lisääntynyt ympäristöosaaminen johti korkeampaan tyytyväisyyteen, keskiarvo 4,29 verrattuna 2,0 ilman osaamisen kasvua.

Konkreettiset sisällöt ja oppiminen

Laskuri ja koulutusmateriaalit tukivat käytännön oppimista ja lisäsivät hankkeen arvoa osallistujille.



AVOIMEN PALAUTTEEN TEEMAT



Webinaaritalenteiden tarve

Osallistujat toivoivat webinaaritalenteita, jotta opitun voi kerrata ja sisältöihin palata myöhemmin.

Hankkeen hyödyllisyys

Hanke koettiin silmiä avaavana ja hyvin soveltuvana erilaisiin työtilanteisiin ja työn oheen.

Hiilijalanjälkilaskennan integraatio

Palautteessa esitettiin toive hiilijalanjälkilaskennan syvemmästä integroinnista suunnittelutyökaluihin.

Rakentava ja sitouttava palaute

Avoin palaute oli pääosin positiivista, kehittämiseen kannustavaa ja osoitti osallistujien sitoutumista.



KIINNOSTUS JATKOYHTEISTYÖHÖN

Jatkoyhteistyön kiinnostus

Kuusi vastaajaa jätti yhteystietonsa jatkokeskusteluja varten, osoittaen vahvaa kiinnostusta hankkeen jatkamiseen.

Yritysten osallistuminen

Useat yritykset, kuten SMA Mineral Oy ja Caverion Suomi Oy, osoittavat halukkuutta kehittää yhdessä ARHI- ja ARTEKI-hankkeita.

Kehitystarpeiden huomioiminen

Jatkoyhteistyössä painotetaan käytännönläheisiä työkaluja, syventävää koulutusta ja yrityskohtaista sparrausta hiilijalanjälkilaskentaan.